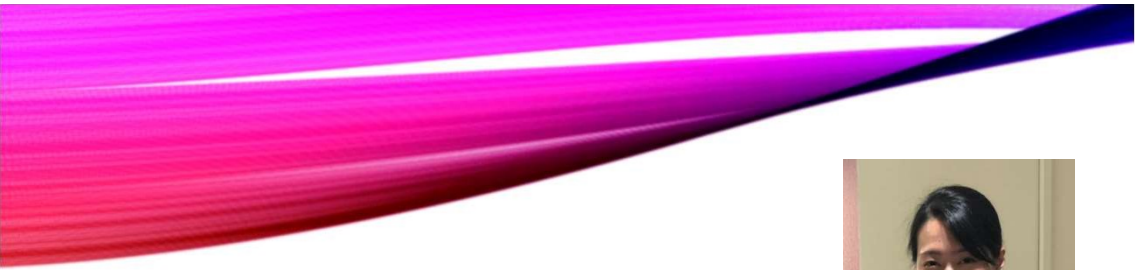




産婦人科専攻医（後期研修医）の生活



みなさんこんにちは！

卒後7年目、藤田医科大学産婦人科に所属して5年目になる

吉澤ひかりと申します。

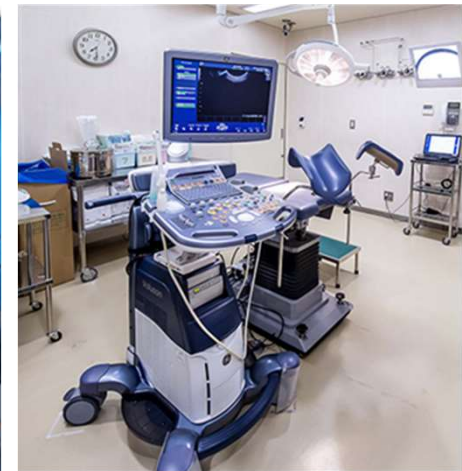
吉澤の生活を通して当院の魅力についてお伝えできればと思います^^

私は名古屋市出身ですが、大学と初期研修は愛知県内の他大学で行いました。

藤田出身ではない私ですが、後期研修先を考えていた際に、藤田医科大学産婦人科に見学に来た際の医局の雰囲気にかかれ、藤田に入局を決めました。

当院の産婦人科には、藤田出身者でない先生方が約半数いらっしゃるため、他大学出身や他病院で研修していた先生でも安心して入局できる環境です。

皆様にも、少しでも当院の魅力が伝わればと思います！



後期研修医のとある1週間の流れです。

毎日8時半ごろ出勤し、手術や病棟回診にあたっています。

手術は帝王切開はもちろん、腹腔鏡手術や開腹手術、悪性手術など、偏りのないように振り当てられますので多くの経験を積むことができます！

毎日9時半から病棟医師が集まり、全患者の把握や問題症例の検討、お産や外来処置などの割り振りを行います。

週に1回、火曜日に教授回診・NICUと合同の周産期カンファレンス・医局会を行っています。

土曜日は、産婦人科は隔週で休みの制度をとっているため、プライベートの時間もしっかり確保できます。

また、週に1回近医クリニックでの外勤に行かせて頂いており、私はもともと不妊治療に興味があるため、医局の先生のご厚意で不妊治療専門クリニックで勉強させて頂いています。

大学当直においては、毎日上級医の先生と2人体制をとっているため、指導が手厚く、当直での業務もとても経験になります。

月	火	水	木	金	土	日
外勤 (不妊クリニック)	帝王切開	病棟回診	病棟回診	単純子宮全摘出術	病棟回診 (隔週で休み)	休み
	教授回診	お産		病棟回診		
	周産期カンファレンス		放射線カンファレンス			
	医局会	大学院カンファ				
	当直		外勤当直			

実際の後期研修1年間の経験数

正常分娩49件

帝王切開65件

単純子宮全摘出術12件

腹腔鏡手術39件





素敵な同期！



夫と有給でハワイ♡
しっかりお休みとれます！



学生勧誘会



緊張の学会発表



先輩方と山登り



お産！
(※患者さんではありません、当科の先生です笑)

みなさん是非一度見学にいらしてください！！
医局員一同、お待ちしております！



教授

准教授

